



TV-serie 1.3t-2.0t

3 Rad Elektro AC

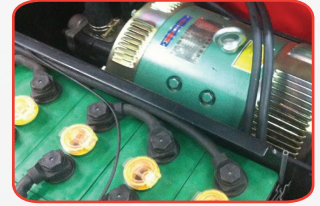
Finger-tip Bedienung

Die Arbeitspferde von EP sind durch ihr überzeugendes Preis-Leistungsverhältnis und ihren Verzicht auf jeglichen Schnickschnack gekennzeichnet!

Lernen Sie die breite Palette von EP kennen und finden Sie für jede Aufgabe die richtigen Geräte. Vom Handhubwagen bis zum schweren Dieselstapler:

EP liefert prompt!

Die EP TW-serie Elektro 3 Rad Gabelstapler mit Finger-tip Bedienung zeichnen sich durch optimale Fahr-, Beschleunigungs- und Hubeigenschaften aus. Das Cockpit ist funktionell und übersichtlich gestaltet, sodass alle Bedienelemente immer im Blickfeld sind. Bedienhebel sind gut erreichbar und ohne Umgreifen zu bedienen. Die direkt unter dem Fahrersitz verbaute Batterie trägt dazu bei, dass der Gabelstaplerschwerpunkt sehr tief liegt, wodurch das Kontergewicht besonders klein dimensioniert werden kann. So bleibt der Elektro Gabelstapler von EP kompakt in den Abmessungen und leicht zu manövrieren. Die serienmäßig installierten Superelastikreifen sorgen für ausreichenden Vortrieb und gute Traktion auf allen ebenen Untergründen. Zudem ist der Elektro Gabelstapler von EP besonders wartungsarm.



- Beleuchtung ist Standard
- Hubmastvarianten von 3.0 m bis 6.0 m
- ZAPI Steuerung
- AC Fahren / AC Heben
- Finger-tip Bedienung
- Viele weitere Optionen möglich
- Großes Assortiment;
- Hervorragendes Preis-Leistungs verhältnis;
- 5 Jahre Garantie auf Wunsch;
- überraschend, überzeugend, anders;
- vielseitige, leistungsstarke Geräte zu attraktiven Preisen!



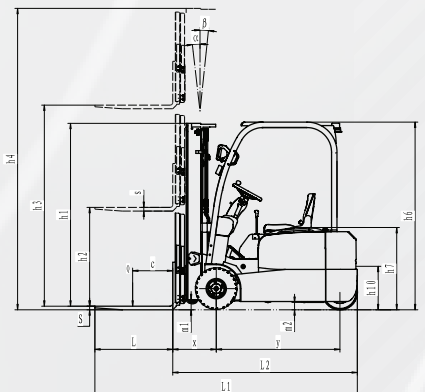
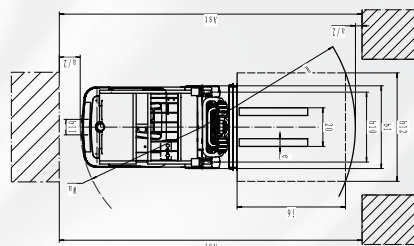
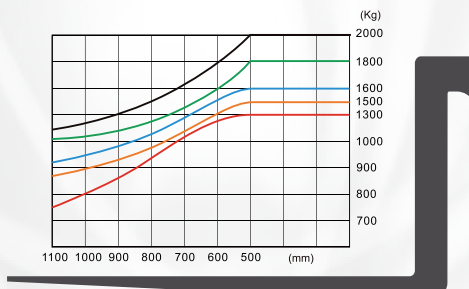
Möchten Sie mehr darüber wissen, dann kontaktieren Sie Ihren Händler oder besuchen Sie www.nextra-berlin.de oder www.epheftrucks.nl



Technische Spezifikationen:

Hersteller		EP	EP	EP	EP	EP
Typenzeichen		CPD13	CPD15	CPD16	CPD18	CPD20
Model		TV (AC)	TV (AC)	TV (AC)	TV (AC)	TV (AC)
Antrieb		Elektro	Elektro	Elektro	Elektro	Elektro
Tragfähigkeit	KG	1300	1500	1600	1800	2000
Lastschwerpunktstand	mm	500	500	500	500	500
Hubhöhe	mm	3000	3000	3000	3000	3000
Freihub	mm	120	120	120	120	120
Gabelzinkenmaße	mm	40x100x920	40x100x920	40x100x920	40x100x920	40x100x1070
Neigung Hubgerüst/Gabelträger	Grad	6 / 6,5	6 / 6,5	6 / 6,5	6 / 6,5	6 / 6,5
Lastabstand	mm	398	398	398	398	398
Grundabmessungen:						
Gesamtlänge bis zum Gabelrücken	mm	1830	1830	1930	1930	2040
Gesamtbreite	mm	1050	1050	1050	1050	1130
Höhe, Hubgerüst eingefahren	mm	1995	1995	1995	1995	1995
Höhe, Hubgerüst ausgefahren	mm	3945	3945	3945	3945	3945
Höhe, Schutzdach (Kabine)	mm	2040	2040	2040	2040	2040
Sitz höhe	mm	855	855	855	855	855
Galbelträger breite	mm	1050	1050	1050	1050	1050
Gabelträger Klasse/Typ		FEM2a	FEM2a	FEM2a	FEM2a	FEM2a
Leistungsdaten:						
Wenderadius	mm	1445	1445	1555	1555	1665
Arbeitsgangbreite	mm	3036	3036	3133	3133	3240
Fahrgeschwindigkeit ohne Last	Km/h	11	14	14	14	14
Hubgeschwindigkeit mit Last	mm/s	280	270	260	250	240
Senkgeschwindigkeit mit Last	mm/s	440	440	440	440	440
Zugkraft mit Last	N	-	-	-	-	-
Steigfähigkeit mit Last	%	14,5	14,5	14,5	14,5	14,5
Reifengröße, vorn		18x7-8	18x7-8	18x7-8	18x7-8	200x50-10
Reifengröße, hinten		15x4,5-8	15x4,5-8	15x4,5-8	15x4,5-8	15x4,5-8
Radstand	mm	1258	1258	1358	1358	1468
Bodenfreiheit mit Last	mm	105	105	105	105	105
Bodenfreiheit, Mitte Radstand	mm	95	95	95	95	95
Eigengewicht	KG	3050	3100	3150	3375	3570
Achslast, mit Last vorn/hinten	KG	3810/350	4215/335	4385/315	4640/320	5050/380
Achslast, ohne Last vorn/hinten	KG	1470/1390	1570/1480	1585/1515	1620/1540	1750/1680
Drive						
Fahrmotor	Kw	4,5 x 2 (AC)	4,5 x 2 (AC)	4,5 x 2 (AC)	4,5 x 2 (AC)	4,5 x 2 (AC)
Hubmotor	Kw	11	11	11	11	11
Steuerung		ZAPI	ZAPI	ZAPI	ZAPI	ZAPI
Batterie	V/Ah	48/400	48/400	48/500	48/500	48/600
Batteriegewicht	KG	635	635	753	753	900
Transmission:						
Hersteller		China	China	China	China	China
Typ		Powershift	Powershift	Powershift	Powershift	Powershift
Transmission (F-R)		1/1	1/1	1/1	1/1	1/1
Schalldruckpegel nach EN 12 053, Fahrerohr		68	68	70	70	74
Arbeitsdruck für Anbaugeräte	mpa	14.5	14.5	14.5	14.5	14.5

Typ	Modell	Hubhöhe		Bauhöhe		Standard		
		mm	mm	mm	mm	1,5t (kg)	2,0t (kg)	
19p	FreiHub Triplex	3F430	4300	4500	1985	1900	1800	1600
		3F450	4500	4800	2045	1950	1850	1650
		3F480	4800	5000	2160	2000	1900	1700
		3F500	5000	5200	2210	2050	1950	1750
		3F550	5500	5800	2375	n/a	n/a	n/a
		3F600	6000	6300	2600	n/a	n/a	n/a
		2V300	3000	3300	1995	1900	1800	1600
		2V330	3300	3600	2145	2000	1900	1700
		2V350	3500	3800	2245	2100	2000	1800
		2V360	3600	3900	2295	2150	2050	1850
Standard	Duplex	2V400	4000	4300	2545	2300	2200	2000
		2V430	4300	4600	2695	2450	2350	2150
		2V450	4500	4800	2795	2550	2450	2250
		2V500	5000	5300	3040	2800	2700	2500
		2V530	5300	5600	3190	2950	2850	2650
		2V550	5500	5800	n/a	n/a	n/a	n/a
		2V560	5600	5900	3340	3100	3000	2800
		2V600	6000	6300	3540	3300	3200	3000
		2V640	6400	6700	3740	3500	3400	3200
		2V680	6800	7100	3940	3700	3600	3400



Dieses Typenblatt nennt die Angaben des Standardgerätes, Änderungen an Bereifung, Hubgerüst oder Zusatzinstallationen können zu abweichenden Werten führen. Irrtümer, Änderungen, Verbesserungen und Bauart bedingte Anpassungen bleiben vorbehalten. Mit Erscheinen eines neuen Datenblattes verliert dieses Datenblatt seine Gültigkeit.