



FV(H)-serie 2.0t-2.5t

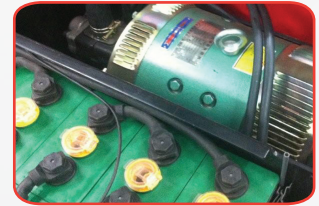
4 Rad Elektro AC

Die Arbeitspferde von EP sind durch ihr überzeugendes Preis-Leistungsverhältnis und ihren Verzicht auf jeglichen Schnickschnack gekennzeichnet!

Lernen Sie die breite Palette von EP kennen und finden Sie für jede Aufgabe die richtigen Geräte. Vom Handhubwagen bis zum schweren Dieselstapler :

EP liefert prompt !

Die EP FT-serie Elektro Gabelstapler zeichnen sich durch optimale Fahr-, Beschleunigungs- und Hubeigenschaften aus. Das Cockpit ist funktionell und übersichtlich gestaltet, sodass alle Bedienelemente immer im Blickfeld sind. Bedienelemente sind gut erreichbar und ohne Umgreifen zu bedienen. Die direkt unter dem Fahrersitz verbaute Batterie trägt dazu bei, dass der Gabelstaplerschwerpunkt sehr tief liegt, wodurch das Kontergewicht besonders klein dimensioniert werden kann. So bleibt der Elektro Gabelstapler von EP kompakt in den Abmessungen und leicht zu manövrieren. Die serienmäßig installierten Superelastikreifen sorgen für ausreichenden Vortrieb und gute Traktion auf allen ebenen Untergründen. Zudem ist der Elektro Gabelstapler von EP besonders wartungsarm.



- Beleuchtung ist Standard
- Hubmastvarianten von 3.0 m bis 6.5 m
- ZAPI Steuerung
- AC Fahren / AC Heben FV-serie
- AC Fahren / DC Heben FVH-serie
- Viele weitere Optionen möglich
- Großes Assortiment;
- Hervorragendes Preis-Leistungsverhältnis;
- 5 Jahre Garantie auf Wunsch;
- überraschend, überzeugend, anders;
- vielseitige, leistungsstarke Geräte zu attraktiven Preisen !



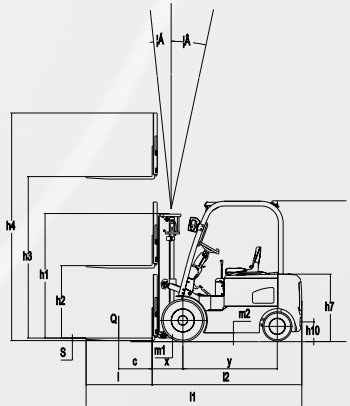
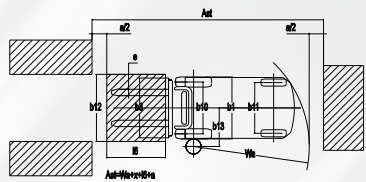
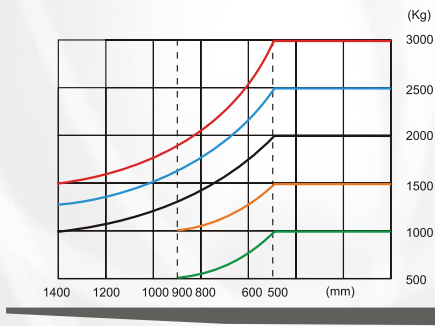
Möchten Sie mehr darüber wissen, dann kontaktieren Sie Ihren Händler oder besuchen Sie www.nextra-berlin.de oder www.epheftrucks.nl



Technische Spezifikationen:

Hersteller		EP	EP	EP	EP
Typenzeichen		CPD20	CPD20	CPD25FTH	CPD25FT
Model		FVH (AC/DC)	FV (AC/AC)	FVH (AC/DC)	FVH (AC/AC)
Antrieb		Elektro	Elektro	Elektro	Elektro
Tragfähigkeit	KG	2000	2000	2500	2500
Lastschwerpunktstand	mm	500	500	500	500
Hubhöhe	mm	3000	3000	3000	3000
Freihub	mm	100	100	100	100
Gabelzinkenmaße	mm	40x120x1070	40x120x1070	40x120x1070	40x120x1070
Neigung Hubgerüst/Gabelträger	Grad	6 / 12	6 / 12	6 / 12	6 / 12
Lastabstand	mm	440	440	440	440
Grundabmessungen:					
Gesamtlänge bis zum Gabelrücken	mm	2385	2385	2385	2385
Gesamtbreite	mm	1150	1150	1150	1150
Höhe, Hubgerüst eingefahren	mm	1995	1995	1995	1995
Höhe, Hubgerüst ausgefahren	mm	4220	4220	4220	4220
Höhe, Schutzdach (Kabine)	mm	2220	2220	2220	2220
Sitz höhe	mm	1050	1050	1050	1050
Gabelträger breite	mm	1120	1120	1120	1120
Gabelträger Klasse/Typ		FEM2a	FEM2a	FEM2a	FEM2a
Leistungsdaten:					
Wenderadius	mm	2100	2100	2100	2100
Arbeitsgangbreite	mm	3690	3690	3790	3790
Fahrtgeschwindigkeit ohne Last	Km/h	13	13	13	13
Hubgeschwindigkeit mit Last	mm/s	280	300	280	300
Senkgeschwindigkeit mit Last	mm/s	440	440	440	440
Zugkraft mit Last	N	18000	18000	18000	18000
Steigfähigkeit mit Last	%	10,5	10,5	10,5	10,5
Reifengröße, vorn		7,00-12-12	7,00-12-12	7,00-12-12	7,00-12-12
Reifengröße, hinten		18x7-8	18x7-8	18x7-8	18x7-8
Radstand	mm	1500	1500	1500	1500
Bodenfreiheit mit Last	mm	110	110	110	110
Bodenfreiheit, Mitte Radstand	mm	120	120	120	120
Eigengewicht	KG	4320	4320	4520	4520
Achslast, mit Last vorn/hinten	KG	5940/460	5940/460	6600/500	6600/500
Achslast, ohne Last vorn/hinten	KG	2220/2180	2220/2180	2290/2310	2291/2310
Drive					
Fahrmotor	KW	9,1(AC)	9,1(AC)	9,1(AC)	9,1(AC)
Hubmotor	KW	8,6(DC)	8,6(AC)	8,6(DC)	8,6(AC)
Steuerung		ZAPI	ZAPI	ZAPI	ZAPI
Batterie	V/Ah	48/500 (max700)	48/500 (max700)	48/630(max700)	48/630 (max700)
Batteriegewicht	KG	784	784	990	990
Transmission:					
Hersteller		China	China	China	China
Typ		Powershift	Powershift	Powershift	Powershift
Transmission (F-R)		1/1	1/1	1/1	1/1
Schalldruckpegel nach EN 12 053, Fahrerohr		72	71	72	71
Arbeitsdruck für Anbaugeräte	mpa	17,5	17,5	17,5	17,5

Typ	Modell	Hubhöhe	Bauhöhe	Standard	Zwilling		Bereitg.	
					2,0r(kg)	2,5r(kg)		
FreiHub	3F430	4300	1970	1700	2000	1900	2400	
	3F450	4500	2050	1800	1900	1800	2300	
	3F480	4800	2085	1500	1700	1700	2100	
	3F500	5000	2240	1400	1600	1600	2000	
	3F550	5500	2320	1050	1200	1500	1800	
	3F600	6000	2740	700	800	1400	1600	
	3F650	6500	n/a	n/a	n/a	n/a	n/a	
	Standard	2V200	3000	1895	2000	2500	2500	2500
		2V330	3300	2145	2000	2600	2600	2600
		2V350	3500	2245	2000	2600	2600	2600
	2V360	3600	2295	2000	2500	2500	2500	
	2V400	4000	2495	1900	2300	2000	2450	
	2V430	4300	2645	1800	2100	2000	2400	
	2V450	4500	2745	1700	2000	1950	2400	
	2V300	3000	2050	2000	2500	1900	2500	
	2V330	3300	2200	2000	2500	2000	2500	
	2V350	3500	n/a	n/a	n/a	n/a	n/a	
	2V360	3600	2350	2000	2500	2000	2500	
	2V400	4000	2550	1900	2300	2000	2500	
	2V430	4300	n/a	n/a	n/a	n/a	n/a	
	2V450	4500	n/a	n/a	n/a	n/a	n/a	
Duplex	Standard	3000	1895	2000	2500	2500	2500	
	3300	2145	2000	2600	2600	2600	2600	
	3500	2245	2000	2600	2600	2600	2600	
	3600	2295	2000	2500	2500	2500	2500	
	4000	2495	1900	2300	2000	2000	2450	
	4300	2645	1800	2100	2000	2000	2400	
	4500	2745	1700	2000	1950	1900	2400	
FreiHub	Standard	3000	1895	2000	2500	2500	2500	
	3300	2145	2000	2600	2600	2600	2600	
	3500	2245	2000	2600	2600	2600	2600	
	3600	2295	2000	2500	2500	2500	2500	
	4000	2495	1900	2300	2000	2000	2450	
	4300	2645	1800	2100	2000	2000	2400	
	4500	2745	1700	2000	1950	1900	2400	



Dieses Typenblatt nennt die Angaben des Standardgerätes, Änderungen an Bereifung, Hubgerüst oder Zusatzinstallationen können zu abweichenden Werten führen. Irrtümer, Änderungen, Verbesserungen und Bauart bedingte Anpassungen bleiben vorbehalten. Mit Erscheinen eines neuen Datenblattes verliert dieses Datenblatt seine Gültigkeit.